

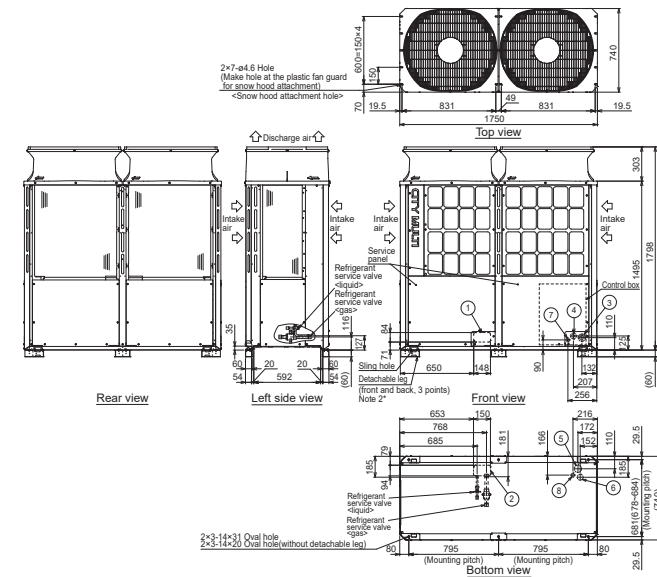
# Productfiche

## Hybrid City Multi R2 | koelen EN verwarmen | High COP | R32 | 20pk | PURY-EM500YNW-A1



Buitenunit		PURY-EM500YNW-A1		
Koeling	Nominale capaciteit	kW	56,0	
	Opgenomen vermogen	kW	18,06	
	SEER / $\eta_{s,c}$		6,8 / 2.68	
Verwarming	Nominale capaciteit	kW	63,0	
	Opgenomen vermogen	kW	17,45	
	SCOP / $\eta_{s,h}$		3,5 / 1.37	
	Capaciteit bij -10°C	kW	0,0	
Specificaties	Afmetingen (B x D x H)		mm	1750 x 740 x 1858
	Gewicht		kg	348,0
	Koeling	Geluidsvermogen	dB(A)	82
		Geluidsdruk	dB(A)	63.5
		Luchtvolume	m <sup>3</sup> /u	17.700
	Verwarming	Toepassingsgebied	°C	-5~52
		Geluidsdruk	dB(A)	63.5
		Luchtvolume	m <sup>3</sup> /u	17.700
	Toepassingsgebied		°C	-20~+15
	Beschikbare statische druk		Pa	0-30-60-80
Koeltechnische gegevens	Diameter vloeistof- & gasleiding		"	3/4 - 1 1/8
	Maximale leidinglengte		m	1000
	Maximaal hoogteverschil		m	50 (90)
	Koelmiddel			R32
	Hoeveelheid koelmiddel		kg	10,8
	CO <sub>2</sub> -equivalent		ton	7,290
	Koelmiddelvoorzijning voor		m	0
	Navulhoeveelheid koelmiddel		g/m	Formula
	Maximale koelmiddelvulling		kg	30,3
	CO <sub>2</sub> -equivalent bij max. koelmiddelvulling		ton	20,453
Elektrische gegevens	Voedingsspanning		V;f;Hz	400;3+N;50
	Voedingskabel		mm <sup>2</sup>	0
	Afzekering		A	63 ( C )
	Communicatiekabel		mm <sup>2</sup>	2x1,5 + S

Rendementen volgens EU-verordening 2016/2281



# Fiche produit

Hybrid City Multi | Série R2 | Froid ET chaud | High COP| PURY-EM | PURY-EM500YNW-A1



Unité extérieure		PURY-EM500YNW-A1		
Froid	Capacité nominale	kW	56,0	
	Puissance absorbée	kW	18,06	
	SEER / $\eta_{s,c}$		6,8 / 2.68	
Chauffage	Capacité nominale	kW	63,0	
	Puissance absorbée	kW	17,45	
	SCOP / $\eta_{s,h}$		3,5 / 1.37	
	Puissance à -10°C	kW	0,0	
Spécifications	Dimensions (L x P x H)	mm	1750 x 740 x 1858	
	Poids	kg	348,0	
	Froid	Puissance acoustique	dB(A)	82
		Pression acoustique	dB(A)	63.5
		Débit d'air	m <sup>3</sup> /h	17.700
		Plage de fonctionnement	°C	-5~52
	Chauffage	Pression acoustique	dB(A)	63.5
		Débit d'air	m <sup>3</sup> /h	17.700
	Plage de fonctionnement	°C	-20~+15	
	Pression statique disponible	Pa	0-30-60-80	
Données frigorifiques	Diamètre conduite liquide & gaz	"	3/4 - 1 1/8	
	Longueur maximale	m	1000	
	Dénivellation maximale	m	50 (90)	
	Type de fluide frigorigène		R32	
	Précharge de fluide frigorigène	kg	10,8	
	Précharge de fluide frigorigène pour	m	7,290	
	Volume de mise à niveau du fluide frigorigène	g/m	0	
	Équivalent CO <sub>2</sub>	tonnes	Formula	
	Charge de fluide frigorigène maximale	kg	30,3	
	Équivalent CO <sub>2</sub> en charge maximale	tonnes	20,453	
Données électriques	Alimentation électrique	V;ph;Hz	400;3+N;50	
	Câble d'alimentation	mm <sup>2</sup>	0	
	Taille de fusible recommandée	A	63 (C)	
	Câble de communication	mm <sup>2</sup>	2x1,5 + S	

Rendements selon le règlement de l'UE 2016/2281

